

MIYUKI  
*Femme.*



MIYUKI femme showroom

〒103-0001 東京都中央区日本橋小伝馬町15-19ルミナスビル1F



私らしく、をかなえる。

服に自分を合わせるのではなく  
服を自分に合わせる。

自分の身体の個性をより美しく魅せ  
私らしく、着る。

どんな時も等身大の自分で笑ってられるように。

様々なライフステージで逞しく生きる女性の  
私らしく、をかなえます。



MIYUKI  
*Femme.*



## ORDER FLOW

### 01 カウンセリング



### 04 採寸



### 02 モデル・生地を選ぶ



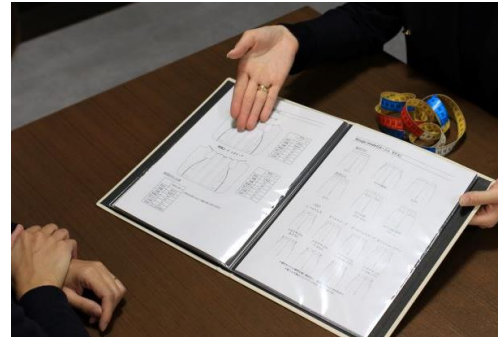
### 05 オプション・ディテールを選ぶ



### 縫製

※お渡しまでは約3~4週間

### 03 裏地・ボタンを選ぶ



### 06 出来上がり



お好きなモデルを組み合わせていただけるパターンオーダー  
サイズ展開は1~31sizeと幅広く、体型に合わせて補正もできます。

きちんと魅せることはもちろん、着心地を重視した  
MIYUKIが贈るレディースオーダーを是非ご体感ください。

BLANC  
MODEL

№LG-102/LGP-010

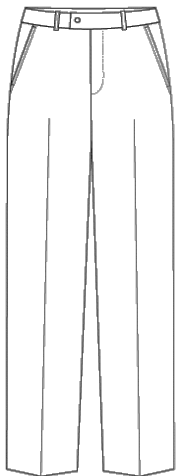


バストまわりを美しく見せる  
パネルライン（袖ぐり～裾ま  
での切替線）が特徴の  
BLANC MODEL。  
どの角度から見てもスッキリ、  
凛とした印象を与えます。



№ LG-102

型 : シングル2ボタン  
ラベル : ノッチラベル  
パンツ : センターパンツ  
胸P : 船型  
脇P : フラップ  
前カット : レギュラー  
袖ボタン : 3個(重ねない)  
袖 : あきみせ・切羽なし



№ LGP-010

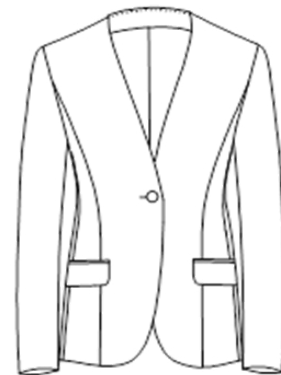
タック : ノータック  
ベルト : ベルトレスループ付  
ベルト形状 : カーブベルト  
ベルト巾 : 4.0 cm  
シルエット : ストレート  
脇P : ナナメP  
後P : 片玉縁(ボタンなし)

BLANC  
MODEL

№LG-101-E/LHS-160

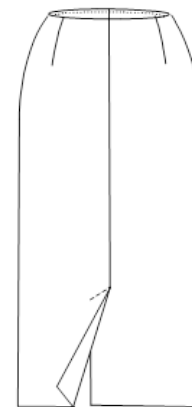


オンオフ問わず活躍する  
カラーレスモデルは、堅  
苦しさがあまりないので  
ジャケットに抵抗のある  
方でも気負いせず着こな  
せます。カジュアルから  
フォーマルまで幅広く対  
応できるモデルです。  
セレモニーにも。



№ LG-101-E

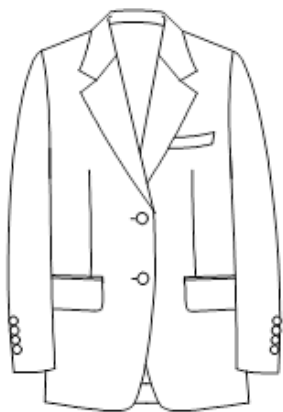
型 : シングル1ボタン  
ラベル : ノーカラー  
パンツ : センターパンツ  
胸P : なし  
脇P : フラップ  
前カット : レギュラー  
袖ボタン : なし(スリット)



№ LHS-160

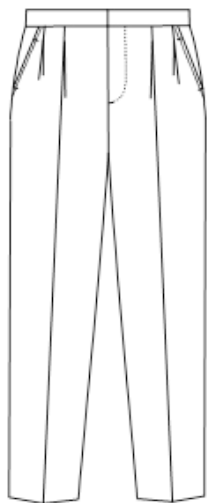
シルエット : タイト  
ファスナー : 後ろあき  
(コンシールファスナー)  
ベルト : なし  
脇P : なし  
後P : 片玉縁(ボタンなし)  
スリット : 前パンツ

№LHS-221/LH-250



№ LHS-221

- 型 : シングル2ボタン
- ラベル : セミノッチ
- カラー仕様 : カラークロス
- パンツ : センターベンツ
- 胸P : バルカ
- 脇P : フラップ
- 前カット : スモール
- 袖ボタン : 4個(重ねない)
- 袖 : あきみせ・切羽なし



№ LH-250

- シルエット : テーパード
- タック : ツータック
- ベルト : ストレート  
(ループなし)
- ベルト巾 : 3.5cm
- 後P : ナナメ
- 後P : 片玉縁(ボタンなし)

ウエストの絞りや身体のラインは拾わず、少しオーバーサイズのメンズライクなモデル。メンズパターンの転用ではなく、弊社モデリストによるレディース専用パターンで、柔らかい肩回りやバストダーツなど女性のために設計されています。

№LHD-622



№ LHD-622

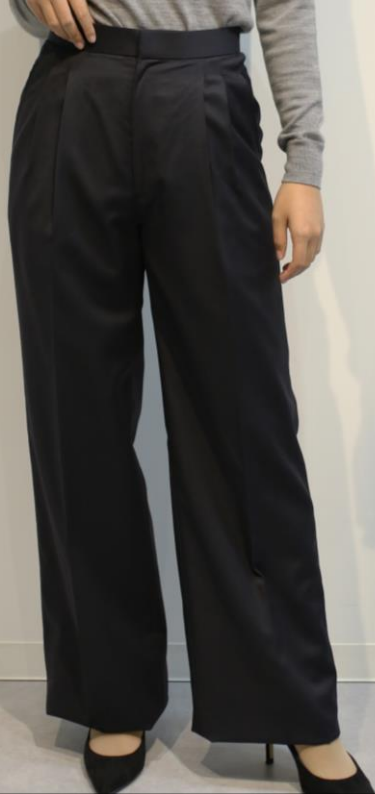
- 型 : ダブル6ボタン2掛け
- ラベル : ビークドラベル
- カラー仕様 : カラークロス
- パンツ : サイドベンツ
- 胸P : バルカ
- 脇P : フラップ
- 前カット : スクエア
- 袖ボタン : 4個(重ねない)
- 袖 : あきみせ・切羽なし

存在感のあるダブルジャケットは6釦と4釦の2モデル。どんなコーディネートにも合わせやすく、ビジネスからカジュアルまで活躍します。幅が広く、ショールカラーのようにカーブしたラベルは女性らしさを表現しています。

STRAIGHT PANTS



WIDE PANTS



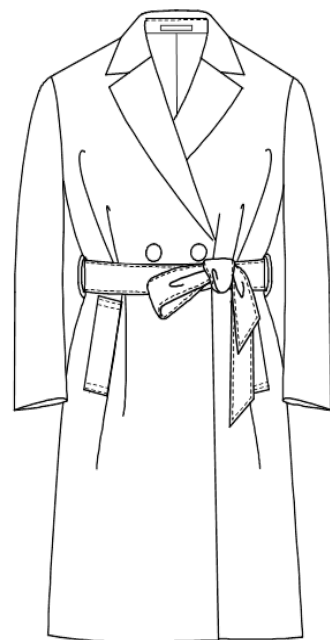
TIGHT SKIRT



SEMI-FLARE SKIRT



LONG WRAP COAT  
No. CLJ-W



No. CLJ-W

型 : ダブル2ボタン1掛け  
ラベル : アルスターカラー  
(ラベル巾13cm)

ウエストベルト付き  
パンツ : センターパンツ

胸P : なし

脇P : ナナメ箱P

袖 : ボタン・あきみせなし  
袖山本割/総裏仕立て

大きめの衿が特徴のラップコートは顔まわりを華やかにし小顔効果もあります。ヒールやスニーカーにも合わせやすいロング丈でオンオフ問わず着れます。セットインスリーブがカジュアル過ぎず程よい上品さを与えます。